

סקר תעסוקה

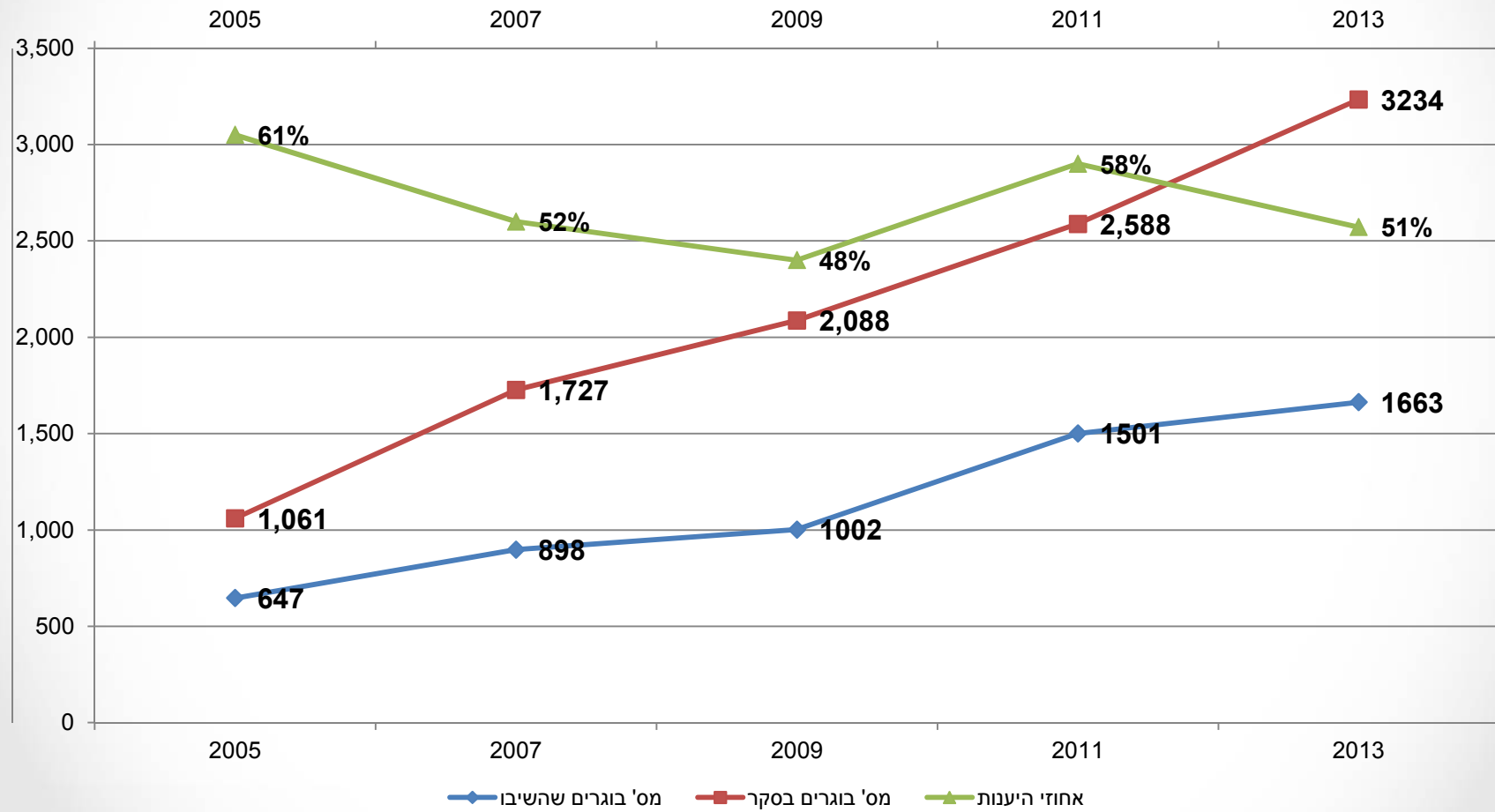
מרץ 2013

מטרת הסקר

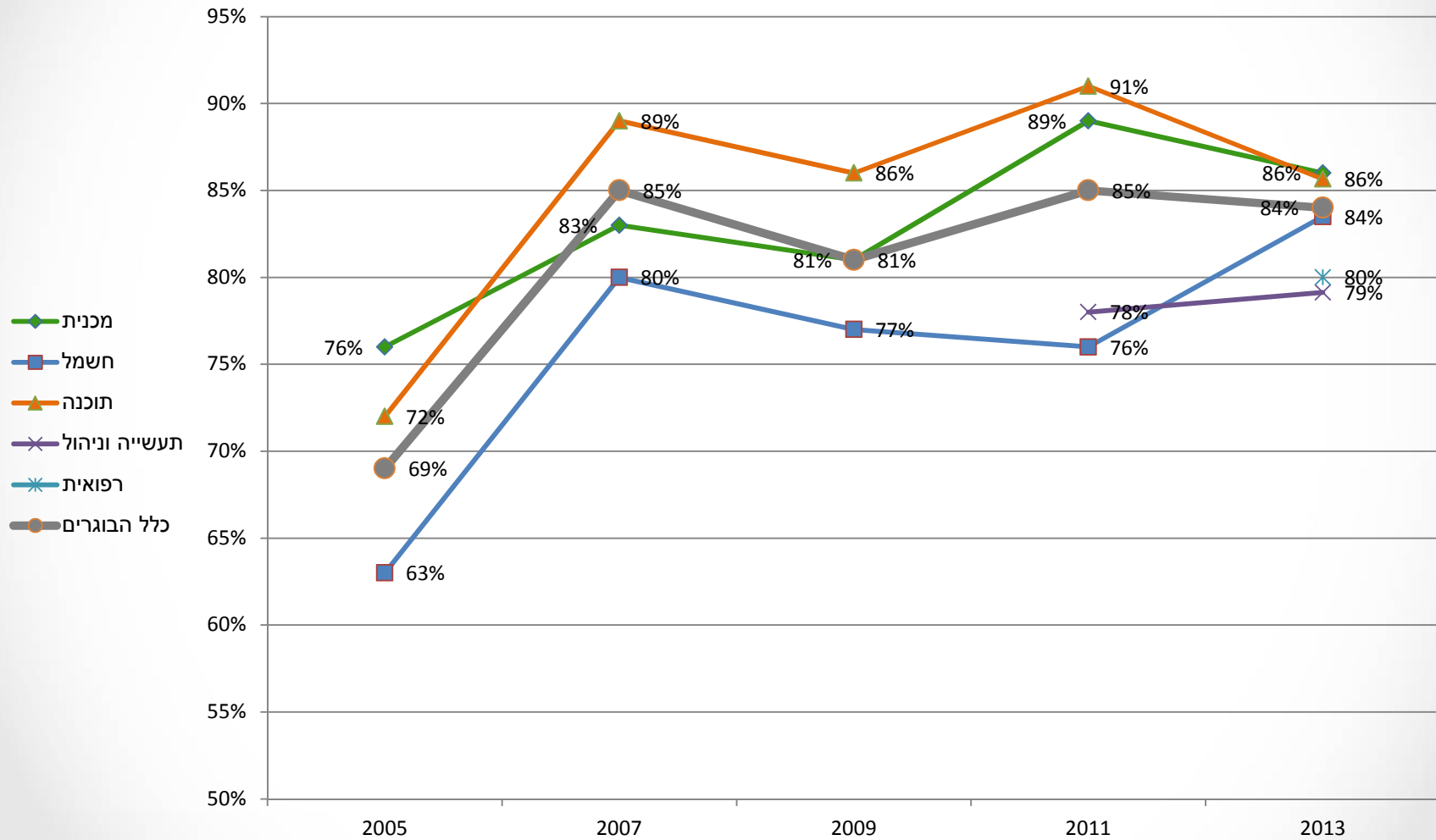


קבלת תמונת מצב בנושא השתלבות בוגרי המכללה
בשוק העבודה ובעולם האקדמי.

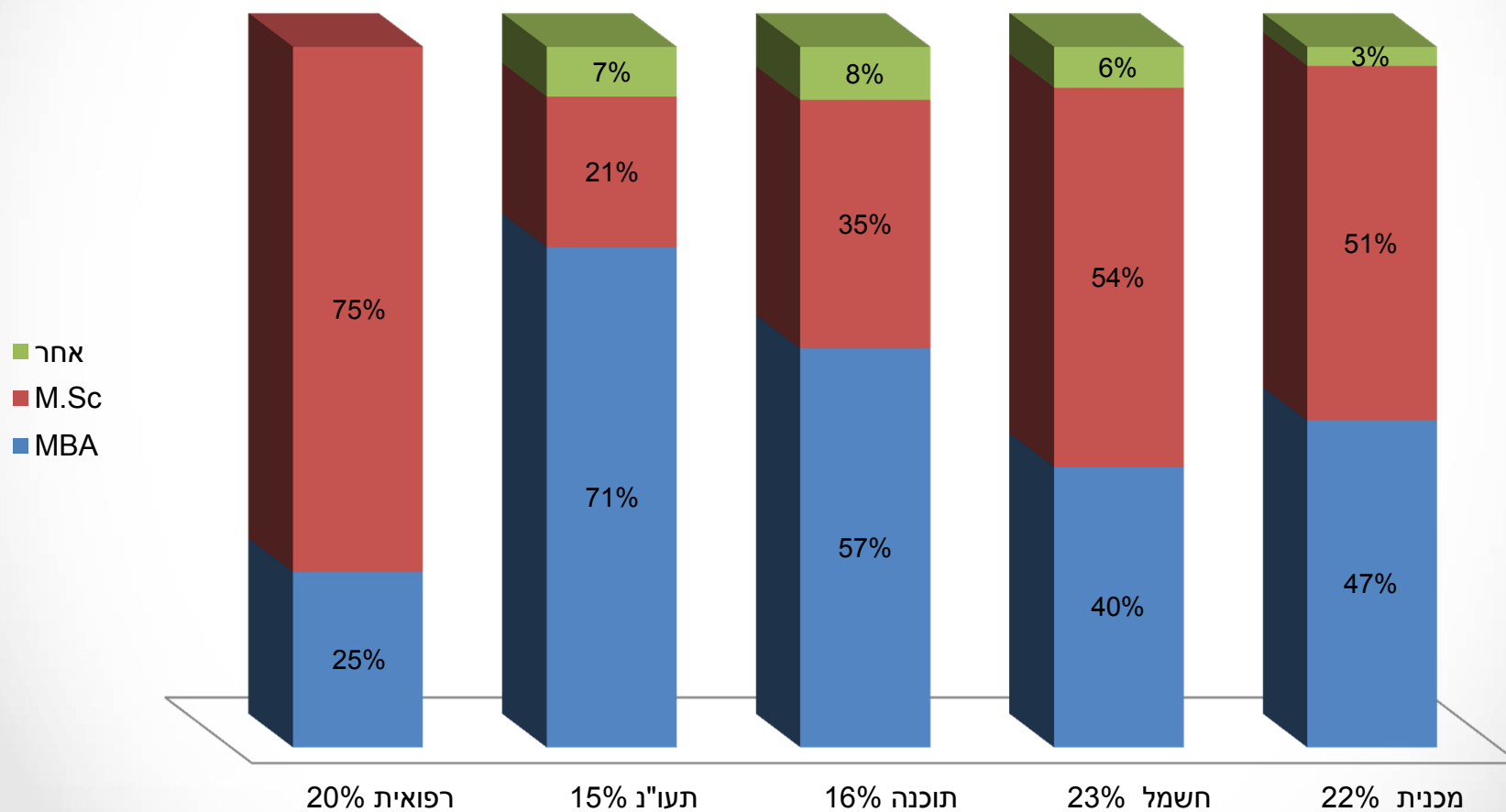
נתוני המדגם



95% מבוגרי אפקה מועסקים מתוכם בתחום:



20% מבוגרי אפקה לומדים לתואר שני



אחוז הלומדים לתואר שני מכל מחלקה

מגמות עיקריות בסקר בוגרים 2013



1. מבין העונים לסקר, 95% מועסקים ו- 84% מועסקים בתחום אותו למדו
2. 56% מהבוגרים מועסקים בתפקידי פיתוח ותכנון
3. 37% מהבוגרים מועסקים במשרות ניהול
4. 20% מהבוגרים לומדים או למדו לתארים מתקדמים, 48% מהם לומדים ל MBA